

13 Tipos de SED: Síntomas y signos presentes en la mayoría

- Dolor crónico en las articulaciones, músculos y fibras de todo el cuerpo
- Fragilidad y elasticidad en los tejidos del cuerpo, como la piel
- Trastornos en el movimiento del cuerpo y la posición de los músculos
- **Disautonomía** = Trastornos en las funciones que permiten trabajar automáticamente al sistema nervioso y al cardiovascular
- **Hiperlaxitud articular** = flojera en las articulaciones
- Articulaciones que se salen de su sitio
- Predisposición a las dilataciones de las arterias
- Mala cicatrización
- Hematomas recurrentes sólo por moverse o apoyarse
- Graves pero poco frecuentes: perforación del colon, ruptura de arterias y neumotórax.
- La hipotonía en niños puede ser uno de los primeros signos de los síndromes.

Aprendamos juntos

- Es una **enfermedad rara**, pero su diagnóstico es fácil fijándose en los aspectos clínicos y familiares, con exámenes que valoren los criterios de Beighton y Brighton, y con pruebas específicas (algunas genéticas) dependiendo de los síntomas del paciente.
- La información de este díptico es orientativa y sólo a título informativo. El diagnóstico ha de ser confirmado con la historia clínica del paciente y por un profesional instruido en SED. No tener confirmación genética positiva no es causa de no diagnóstico tipológico de SED.
- A día de hoy, **no existe tratamiento curativo para los SED**. Sólo se pueden hacer más llevaderos algunos síntomas con fármacos para el dolor, rehabilitación continua, productos ortopédicos y alimentación adaptada.
- Anécdotas de **"andar por casa"**:
 - Si se cuece el **colágeno** se transforma en la conocida **gelatina**.
 - Cuando compramos la carne del súper, lo que solemos llamar **"nervios"**, es el colágeno. Estos nervios nos sirven para clasificar las carnes en categorías: cuanto más colágeno, filetes con más fibra y más duros.

Contacto

Si necesitas ampliar información ponte en contacto con nosotros, accede a nuestra página web Ehlersdanlos.org.es

Delegación



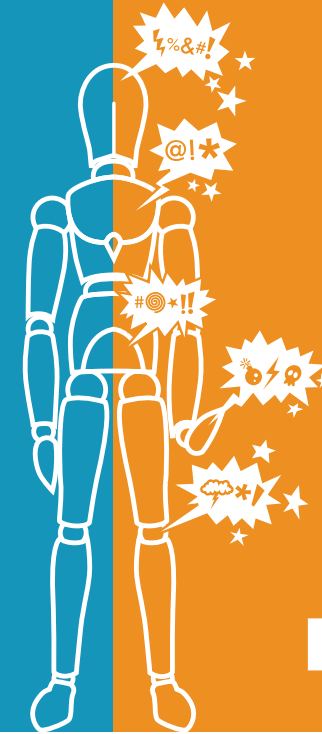
@ehlersdanlos.org.es

Ciencia Callejera patrocina este díptico apoyando la causa de ANSEDH



Cuando el "pegamento" del cuerpo funciona

ANSEDH es una organización sin ánimo de lucro que dedica todos sus esfuerzos a la **difusión, investigación y diagnóstico** de los Síndromes de **Ehlers-Danlos, Hiperlaxitud articular y Colagenopatías**



Cuando el "colágeno" del cuerpo falla

Encuétranos en **redes sociales** a través de

Ehlersdanlos.org.es



Asociación Nacional

Síndromes
Ehlers-Danlos
e Hiperlaxitud
y Colagenopatías

¿Qué es el SED o Síndromes de Ehlers-Danlos?

- Un grupo de enfermedades heterogéneas, genéticas y hereditarias, que presentan un defecto en el **COLÁGENO**, proteína que actúa de pegamento en nuestro cuerpo.
- Provoca un mal funcionamiento del **TEJIDO CONECTIVO**, el que conecta unos órganos con otros.
- Afecta a la piel, articulaciones, vasos sanguíneos y órganos internos.
- Actualmente la clasificación internacional consta de **13 tipos**:
 1. Clásico
 2. Clásico-C
 3. Cardio-Valvular
 4. Vascular
 5. Hipermóvil
 6. Artrochalasia
 7. Dermatosparaxis
 8. Cifoscoliótico
 9. Córnea frágil
 10. Espondilodisplasia
 11. Musculocontractural
 12. Miopático
 13. Periodontal.